

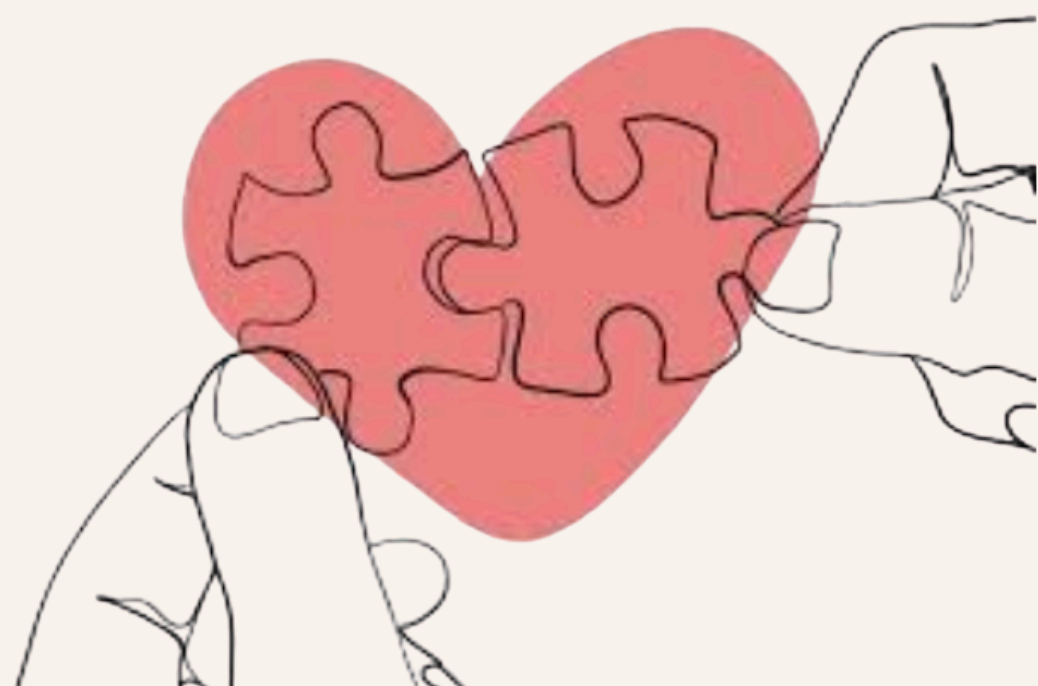
FERMI OPEN

ISTITUTO TECNICO ECONOMICO

Welcome

FERMI OPEN

ISTITUTO TECNICO ECONOMICO



IDEE...

PER UNA SCELTA CONSAPEVOLE

COSA SIAMO?

Istituto Tecnico a Indirizzo Economico con 3 articolazioni

- 1. Amministrazione Finanza e Marketing**
- 2. Relazioni internazionali per il Marketing**
- 3. Turistico**

COSA **NON** SIAMO?

Non siamo una scuola “professionale”

Principali differenze:

- 1.** L'approccio teorico coesiste con quello applicativo
- 2.** Ci sono molte materie da gestire
- 3.** Tempo scuola impegnativo: 6 ore al giorno + 1 rientro pomeridiano settimanale di 2 ore

Le alternative possibili post diploma:



**IL MONDO DEL LAVORO
LE UNIVERSITA'
GLI ITS**

Passione per.....



- DIRITTO
- RELAZIONI INTERNAZIONALI
- ECONOMIA
- ARTE E TERRITORIO
- 2 / 3 LINGUE STRANIERE

**LE MATERIE DI INDIRIZZO
SONO IMPEGNATIVE**

Al servizio di...

- MATEMATICA
- INFORMATICA

sono importanti e funzionali per alcune materie di indirizzo

**LE MATERIE COMPLEMENTARI
SONO IMPORTANTI**

Le basi per...

- ITALIANO, STORIA, GEOGRAFIA, EDUCAZIONE CIVICA ...
- **forniscono basi comunicative e culturali per la vita**
- **costruiscono i futuri cittadini**
- **consentono di affrontare l'esame di Maturità**

**LE MATERIE TRASVERSALI
FORNISCONO LE BASI**

FERMI OPEN

ISTITUTO TECNICO ECONOMICO

**QUADRI ORARI
A CONFRONTO**

	PRIMO BIENNIO		SECONDO BIENNIO		QUINTO ANNO
	1°anno	2°anno	3°anno	4°anno	5°anno
<i>Attività e insegnamenti obbligatori per tutti gli studenti</i>	ORARIO SETTIMANALE				
Lingua e letteratura italiana	4	4	4	4	4
Storia, Cittadinanza e Costituzione	2	2	2	2	2
Lingua inglese	3	3	3	3	3
2ª lingua comunitaria Francese	3	3	3	3	3
Geografia	3	3			
Matematica	4	4	3	3	3
Scienze integrate – Fisica	2				
Scienze integrate – Scienze della Terra e Biologia	2	2			
Scienze integrate – Chimica		2			
Informatica	2	2	2	2	
Diritto ed economia	2	2			
Diritto			3	3	3
Economia politica			3	2	3
Economia aziendale	2	2	6	7	8
Scienze motorie e sportive	2	2	2	2	2
Religione cattolica / Attività alternative	1	1	1	1	1
<i>Totale ore</i>	32	32	32	32	32

	PRIMO BIENNIO		SECONDO BIENNIO		QUINTO ANNO
	1°anno	2°anno	3°anno	4°anno	5°anno
<i>Attività e insegnamenti obbligatori per tutti gli studenti</i>	ORARIO SETTIMANALE				
Lingua e letteratura italiana	4	4	4	4	4
Storia, Cittadinanza e Costituzione	2	2	2	2	2
Lingua inglese	3	3	3	3	3
2ª lingua comunitaria Francese	3	3	3	3	3
3ª lingua straniera Spagnolo			3	3	3
Geografia	3	3			
Matematica	4	4	3	3	3
Scienze integrate – Fisica	2				
Scienze integrate – Scienze della Terra e Biologia	2	2			
Scienze integrate – Chimica		2			
Informatica / Tecnologie della comunicazione	2	2	2	2	
Diritto ed economia	2	2			
Diritto			2	2	2
Relazioni internazionali			2	2	3
Economia aziendale	2	2			
Economia aziendale e geopolitica			5	5	6
Scienze motorie e sportive	2	2	2	2	2
Religione cattolica / Attività alternative	1	1	1	1	1
<i>Totale ore</i>	32	32	32	32	32

	PRIMO BIENNIO		SECONDO BIENNIO		QUINTO ANNO
	1°anno	2°anno	3°anno	4°anno	5°anno
<i>Attività e insegnamenti obbligatori per tutti gli studenti</i>	ORARIO SETTIMANALE				
Lingua e letteratura italiana	4	4	4	4	4
Storia, Cittadinanza e Costituzione	2	2	2	2	2
Lingua inglese	3	3	3	3	3
2ª lingua comunitaria Francese	3	3	3	3	3
3ª lingua straniera Tedesco			3	3	3
Geografia	3	3			
Geografia turistica			2	2	2
Matematica	4	4	3	3	3
Scienze integrate – Fisica	2				
Scienze integrate – Scienze della Terra e Biologia	2	2			
Scienze integrate – Chimica		2			
Informatica	2	2			
Diritto ed economia	2	2			
Diritto e legislazione turistica			3	3	3
Economia aziendale	2	2			
Discipline turistiche e aziendali			4	4	4
Arte e territorio			2	2	2
Scienze motorie e sportive	2	2	2	2	2
Religione cattolica / Attività alternative	1	1	1	1	1
<i>Totale ore</i>	32	32	32	32	32

<i>Corrispondenza colori-aree disciplinari:</i>
Materie letterarie (italiano, storia)
Lingue straniere
Geografia
Matematica e fisica
Scienze naturali (biologia e scienze della terra, chimica)
Informatica e tecnologie della comunicazione
Discipline economiche aziendali
Discipline economico-giuridiche (diritto)
Storia dell'arte
Scienze motorie e sportive
Religione cattolica o attività alternative

Confronto tra indirizzi per aree disciplinari

AFM	AFM-RIM	TURISMO
Quadri orari e programmi identici		
Inglese e francese: 3 ore settimanali per ciascuna lingua per 5 anni.	Inglese e francese: 3 ore settimanali per ciascuna lingua per 5 anni. Spagnolo: 3 ore settimanali nel secondo biennio e quinto anno.	Inglese e francese: 3 ore settimanali per ciascuna lingua per 5 anni. Tedesco: 3 ore settimanali nel secondo biennio e quinto anno.
3 ore settimanali nel primo biennio	3 ore settimanali nel primo biennio	3 ore settimanali nel primo biennio, 2 ore settimanali nel secondo biennio e nel quinto anno
Quadri orari e programmi identici		
Quadri orari e programmi identici		
Informatica: 2 ore settimanali nel primo e nel secondo biennio	Informatica: 2 ore settimanali nel primo biennio; tecnologia delle comunicazioni: 2 ore settimanali nel secondo biennio	Informatica: 2 ore settimanali nel primo biennio
Nel secondo biennio e quinto anno, economia aziendale materia dominante: 6-7-8 ore settimanali.	Nel secondo biennio e quinto anno, economia aziendale e <u>geopolitica</u> 5-5-6 ore settimanali.	Nel secondo biennio e quinto anno, <u>discipline turistiche</u> e aziendali 4 ore settimanali.
Nel secondo biennio e quinto anno, diritto 3 ore settimanali, economia politica 3-2-3 ore settimanali	Nel secondo biennio e quinto anno, diritto 2 ore settimanali, relazioni internazionali 2-2-3 ore settimanali	Nel secondo biennio e quinto anno, diritto e legislazione turistica 3 ore settimanali
Assente	Assente	Nel secondo biennio e quinto anno 2 ore settimanali
Quadri orari e programmi identici		
Quadri orari e programmi identici		

Monte ore nel quinquennio per aree disciplinari (totale generale per ciascun indirizzo: 5280 ore)

AFM	AFM-RIM	TURISMO
660 ore di italiano e 330 ore di storia, tot. 990		
Inglese 495 ore Francese 495 ore Totale 990 ore	Inglese 495 ore Francese 495 ore Spagnolo 297 ore Totale 1287 ore	Inglese 495 ore Francese 495 ore Tedesco 297 ore Totale 1287 ore
198 ore	198 ore	396 ore
561 ore di matematica, 66 di fisica, totale 627 ore		
132 ore di biologia e scienze della terra, 66 di chimica, totale 198		
264 ore	264 ore	132 ore
825 ore	660 ore	528 ore
693 ore	561 ore	429 ore
Assente	Assente	198 ore
330 ore		
165 ore		

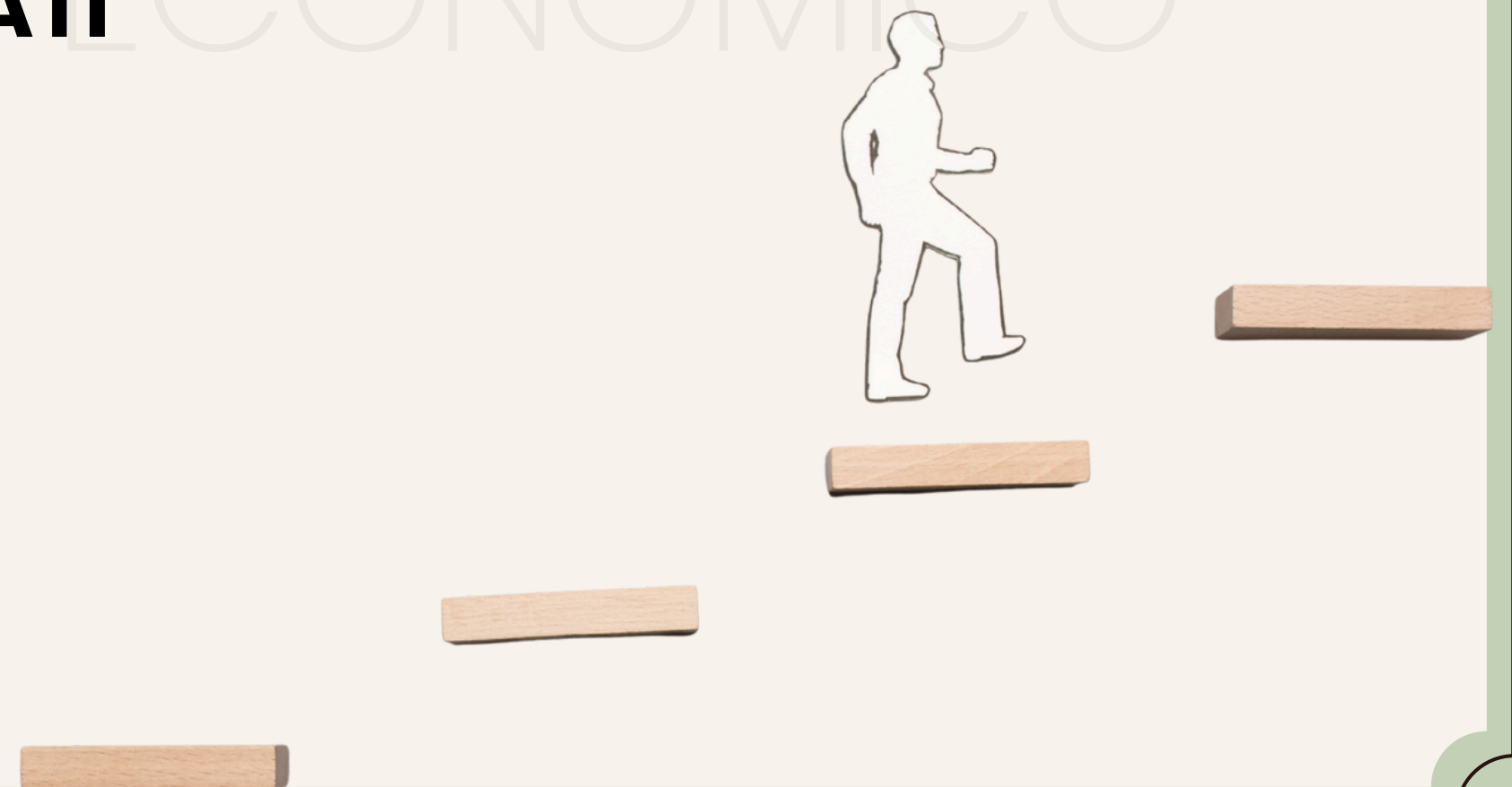
IL GRADINO...

DALLA SCUOLA MEDIA ALLA SECONDARIA DI SECONDO GRADO
C'È UN SALTO DI QUALITÀ

- **IMPEGNO MAGGIORE, NUOVE MATERIE,**
- **NUOVA DIDATTICA, METODI DIVERSI DI APPRENDIMENTO**
- **NUOVI COMPAGNI, NUOVI DOCENTI, NUOVO AMBIENTE**



- **ADEGUAMENTO DEL METODO DI STUDIO: MENO “MECCANICO” E PIÙ RIELABORATO**
- **LO STUDENTE VA “ACCOMPAGNATO NELL’AUTOVALUTAZIONE (PUNTI DI FORZA E DI DEBOLEZZA)”**
- **“CALO” DI RENDIMENTO FISIOLOGICO, ANCHE PER CHI ALLE MEDIE È ABITUATO AD AVERE OTTIMI RISULTATI**



ESSERE UNA COMUNITA' EDUCANTE

SCUOLA → **RAGAZZI** ← **FAMIGLIA**

ISTITUTO TECNICO ECONOMICO



STESSO OBIETTIVO !

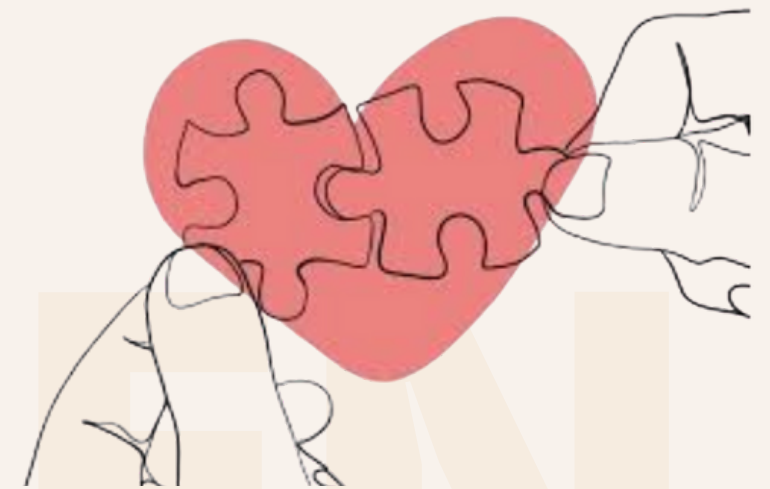
INSEGNANTI + FAMIGLIE: UNA AZIONE COMUNE



ISTITUTO TECNICO ECONOMICO

I ragazzi sono “AL CENTRO”.
è assolutamente necessario
mantenere una coerenza educativa

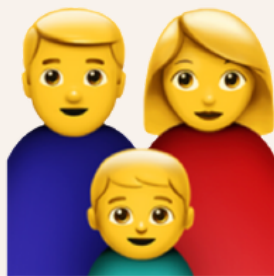
ESSERCI...



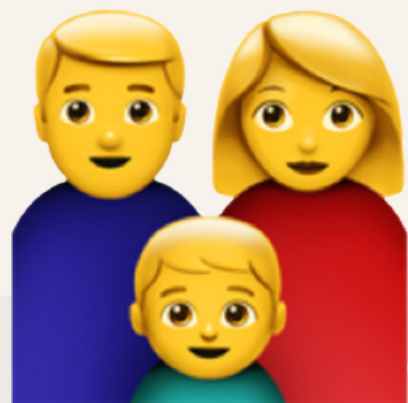
- I ragazzi vanno seguiti da entrambe le parti (docenti/ famiglia)
- I docenti: non “promettono” la promozione...



I docenti: *promuovono* e accompagnano *il percorso* di apprendimento



La famiglia: “monitora” a distanza il percorso scolastico dal registro elettronico e legge gli avvisi pubblicati in bacheca e sul sito.



ESSERCI...



- La famiglia vigila sulla frequenza, controlla assenze, ritardi, uscite anticipate
- La famiglia si tiene quotidianamente informata sul comportamento, legge e spunta eventuali note disciplinari
- La famiglia vigila sul materiale scolastico necessario
- La famiglia incontra periodicamente i docenti per tenersi direttamente informata sui progressi

FERMI OPEN

ISTITUTO TECNICO ECONOMICO



CI VEDIAMO AGLI INFO POINT

INCLUSIONE

**CERTIFICAZIONI
LINGUISTICHE,
INTERNAZIONALIZZAZIONE**

RECUPERO

**INFORMAZIONI
PRATICHE**

PROGETTI

FERMI OPEN

ISTITUTO TECNICO ECONOMICO

ASSISTETE AI LABORATORI.

VISITATE GLI INFO POINT.